

Göteborg Shaolin Friluftsdag 05/21

Söndagen den 21a maj bjuder föreningen in alla medlemmar samt familj till en friluftsdag i naturreservatet Sandsjöbacka söder om staden. Vi kommer att samlas kl 11:00 vid Brottkärrsmotet för att sedan göra en gemensam kortare vandring ned till Svarttjärn. Väl framme kommer föreningen bjuda på lite mat, lekar samt föreläsning från Shifu Chen innan vi vandrar tillbaka. Beräknad sluttid är ca kl 14:00.

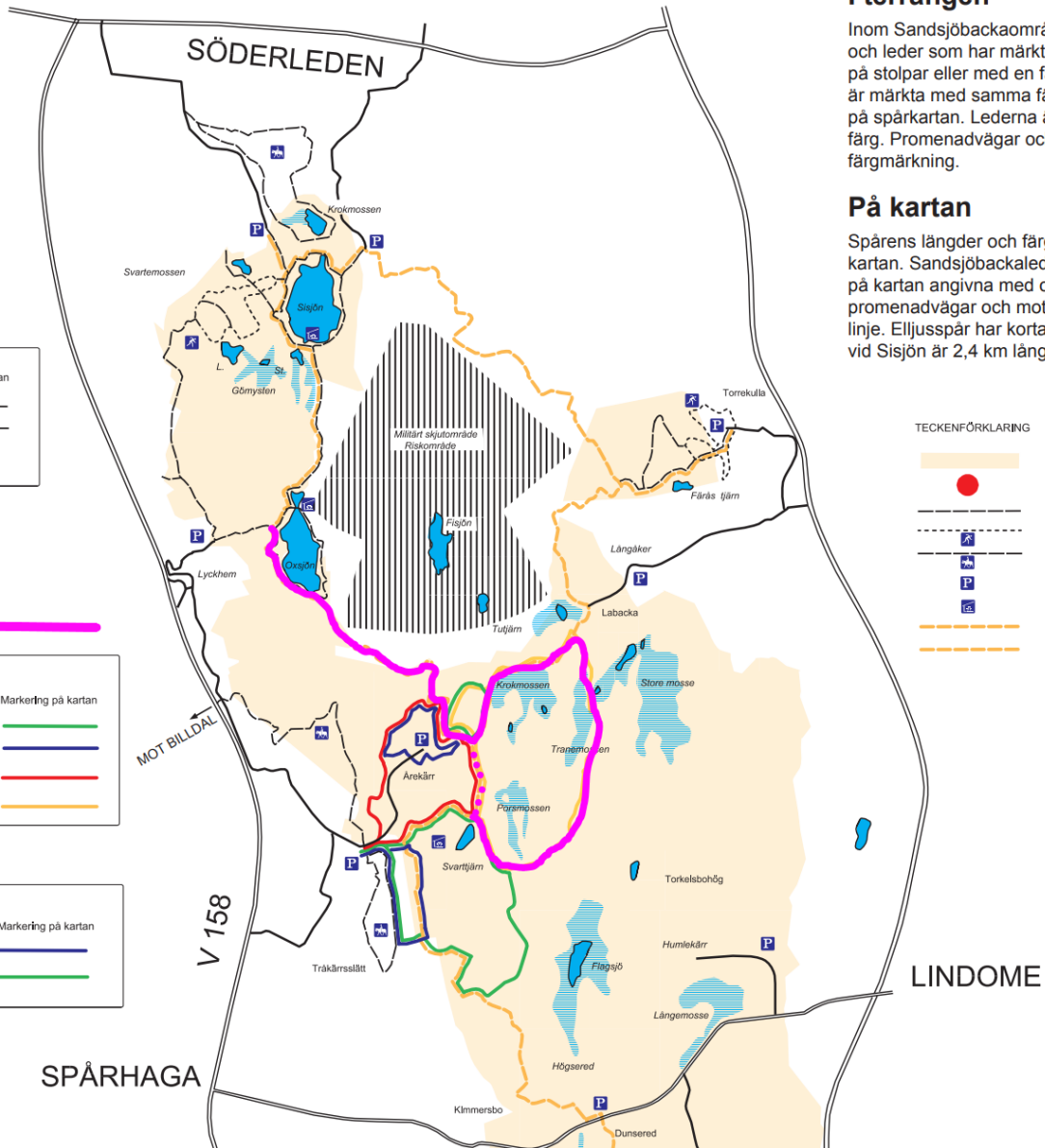
Naturreservatet Sandsjöbacka bjuder på mysig lövskog, djungelliknande kärr, äkta trollskog där barrträd och mossa tagit över samt mer öppna partier där höga gamla tallar växer.

Kollektivt går bussen X2 från Marklandsgatan till hållplatsen Brottkärrsmotet och i närheten finns "Brottkärrsmotet pendelparkering" för dem som är bilförare. Vi kommer att mötas upp på pendelparkeringen.

Att ta med: bättre gymnastikskor eller kängor, kläder efter väder, sittunderlag, varm tröja samt kåsa och bestick(något att äta och dricka ur).

Anmälninglista finns hos Shifu Chen

Karta Sandsjöbacka



I terrängen

Inom Sandsjöbackaområdet finns ett antal spår och leder som har märkts ut med färgade brickor på stolpar eller med en färgfläck på träd. Spåren är märkta med samma färg i terrängen som på spårkartan. Lederna är märkta med orange färg. Promenadvägar och elljusspår har ingen färgmärkning.

På kartan

Spårens längder och färger finns angivna här på kartan. Sandsjöbackaleden och Torrekullaleden är på kartan angivna med orange streckad linje och promenadvägar och motionsspår med svart streckad linje. Elljusspår har kortare svarta streck. Elljusspåret vid Sisjön är 2,4 km långt.

Markering på kartan	
Oxsjön runt	2,2 km
Sisjön runt	2,5 km

Göteborg Shaolin	
Årekärr norra	1,6 km
Blå	2,6 km
Röd	4,5 km
Gul	6,3 km

Årekärr södra	
Blå	2,9 km
Grön	5,9 km

TECKENFÖRKLARING	
	Naturrenservat
	Här befinner du dig
	Promenadväg
	Elljusspår
	Rikspår
	Parkeringsplats
	Vindskydd
	Sandsjöbackaleden Sisjön - Kyrkobyn-Dala 22 km
	Torrekullaleden runt skjutområdet 15 km